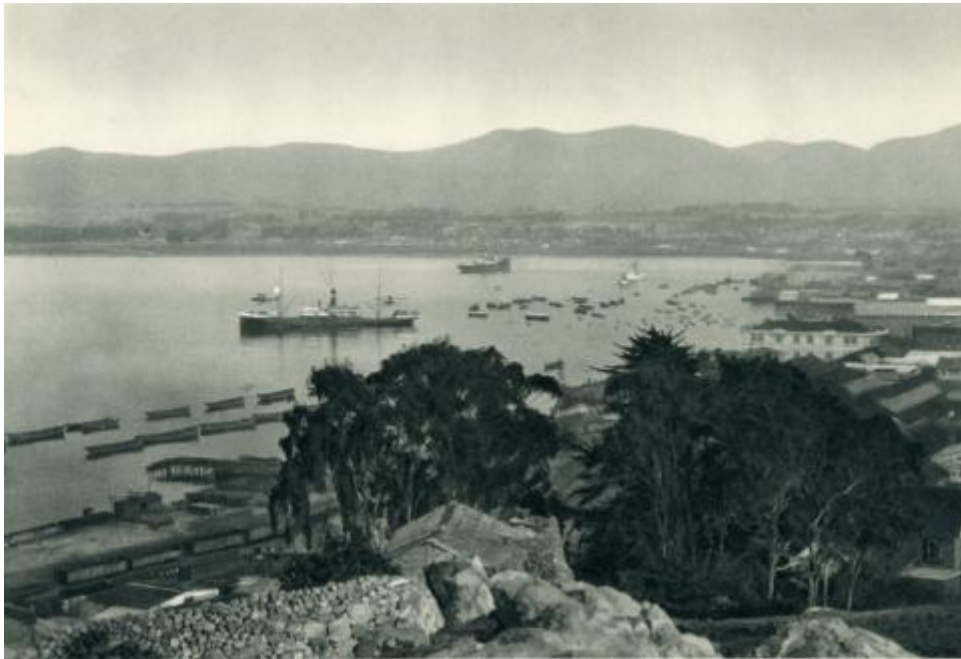


**Registro ID: Ob-8-744**

Título:	<b>Puerto de Coquimbo</b>
Creador:	Robert M. Gerstmann
Institución:	Museo Arqueológico de La Serena
Nombre por forma:	Lámina
Nivel jerárquico:	Objeto



# Ficha de registro



## Institución

Museo Arqueológico de La Serena

## Número de registro

8-744

## Número de inventario

CH-F-310

## Nivel de descripción

Objeto

## Nombre por forma

Nombre	Cantidad
Lámina	1

## Contenido iconográfico

Coquimbo. Importante puerto minero y agrícola.

## Descripción física

Documento monocromo en blanco y negro de formato rectangular y orientación vertical con impresión de imagen en el segmento superior de formato rectangular disposición horizontal.

Composición en base a paisaje portuario. En primer plano, en el segmento inferior dos conjuntos de arboles con denso follaje. En ángulo picado y en los dos tercios inferiores una masa de agua calma en la que se distinguen una serie de embarcaciones, al costado derecho y hacia la línea de horizonte construcciones. Al fondo un cordón montañoso. Texto impreso en la esquina inferior izquierda.

## Dimensiones

Nombre por forma	Alto	Ancho
Lámina	31 cm	23 cm

## Técnica/Material

Nombre por forma	Técnica	Material
Lámina	<a href="#">Impresión (técnica gráfica)</a>	<a href="#">Papel</a>

### Inscripciones/Marcas

Transcripción
66. COQUIMBO. / Importante puerto minero y agrícola

### Creador

Creador	Obra atribuida
<a href="#">Robert M. Gerstmann</a>	No

### Fábrica

Bran & Cie.

### Ubicación actual

En depósito

### Registrador

Lorena Cordero, 2022-05-04

---

**URL:** <https://fotografia.surdoc.cl/registro/8-744>