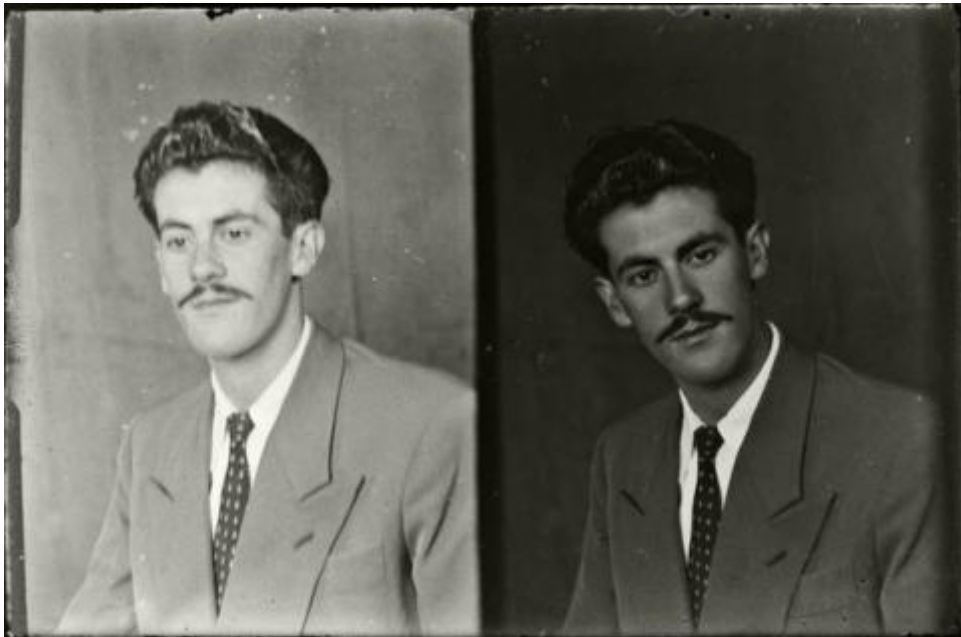


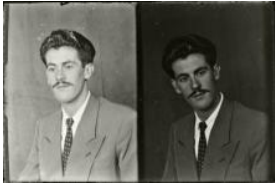
**Registro ID: Ob-31-966**

Título:	<b>Dos retratos masculinos</b>
Creador:	Gilberto Provoste Angulo
Institución:	Museo de Sitio Castillo de Niebla
Nombre por forma:	Placa negativa
Nivel jerárquico:	Objeto
Este <b>objeto</b> pertenece a:	Fondo Archivo Gilberto Provoste Angulo



# Ficha de registro

---



## Relación jerárquica

Fondo [Archivo Gilberto Provoste Angulo](#)

Objeto Dos retratos masculinos

---



## Institución

Museo de Sitio Castillo de Niebla

## Número de registro

31-966

## Número de inventario

PL-0953

## Nivel de descripción

Objeto

## Nombre por forma

Nombre	Cantidad
<a href="#">Placa negativa</a>	1



## Descripción física

Imagen digitalizada a partir de negativo en placa de vidrio de formato rectangular y disposición horizontal. Esta placa fue usada en dos tomas distintas, dando como resultado una placa compuesta de dos imágenes de igual tamaño. Las imágenes corresponden a dos retratos de la misma figura masculina. De izquierda a derecha: Fotografía 1: Composición en base a busto de figura masculina en posición tres cuartos hacia la izquierda. Tiene el cabello oscuro, corto a los lados y largo en la parte superior. Se observan algunos sectores de canas en la parte superior, junto a la frente. La figura ocupa un bigote delgado. Viste una chaqueta de tono claro sobre una camisa blanca y corbata de tono oscuro con estampados rectangulares de tono claro. En el fondo, un telón liso. La imagen carece de nitidez. Fotografía 2: Composición en base a busto de figura masculina en posición tres cuartos hacia la izquierda con la cabeza y mirada giradas hacia la cámara. Tiene el cabello oscuro, corto a los lados y largo en la parte superior. Se observan algunos sectores de canas en la parte superior, junto a la frente. La figura ocupa un bigote delgado. Viste una chaqueta de tono oscuro sobre una camisa blanca y corbata de tono oscuro con estampados rectangulares de tono claro. En el fondo, un telón liso. Esta imagen es excesivamente oscura, lo cual dificulta ver el rostro

de la figura. Además existe un gran contraste entre el blanco de la camisa y los tonos del resto de la imagen. Este contraste no se percibe en la fotografía anterior.

### Dimensiones

Nombre por forma	Alto	Ancho
<a href="#">Placa negativa</a>	6 cm	9 cm

### Técnica/Material

Nombre por forma	Material
<a href="#">Placa negativa</a>	<a href="#">Vidrio</a>
<a href="#">Placa negativa</a>	<a href="#">Emulsión</a>

### Creador

Creador	Obra atribuida
Gilberto Provoste Angulo	No

### País

Chile

### Ubicación actual

En depósito

---

**URL:** <https://fotografia.surdoc.cl/registro/31-966>