

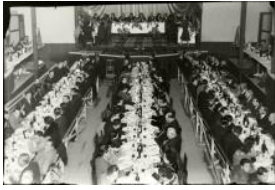
**Registro ID: Ob-31-1244**

Título:	<b>Cena en auditorio</b>
Creador:	Gilberto Provoste Angulo
Institución:	Museo de Sitio Castillo de Niebla
Nombre por forma:	Placa negativa
Nivel jerárquico:	Objeto
Este <b>objeto</b> pertenece a:	Fondo Archivo Gilberto Provoste Angulo



# Ficha de registro

---



## Relación jerárquica

Fondo [Archivo Gilberto Provoste Angulo](#)

Objeto Cena en auditorio

---

## Institución

Museo de Sitio Castillo de Niebla

## Número de registro

31-1244

## Número de inventario

PL-1231

## Nivel de descripción

Objeto

## Nombre por forma

Nombre	Cantidad
<a href="#">Placa negativa</a>	1

## Descripción física

Imagen digitalizada a partir de negativo en placa de vidrio de formato rectangular y disposición horizontal. Composición en base a vista del interior de un salón desde altura. En la imagen se observan tres mesas largas que se extienden desde el borde inferior de la imagen hasta el tercio superior de la misma. A ambos lados de cada mesa se observan figuras, mayoritariamente masculinas, sedentes en bancas o sillas de madera. Sobre las mesas, manteles blancos, botellas de vino, copas, servilletas blancas y loza blanca. El suelo del salón es de madera, al igual que los muros que son de madera de dos colores. En segundo plano, tras las mesas, una tarima. Sobre la tarima, otras tres mesas. La mesa central se encuentra dispuesta en posición perpendicular en relación a las tres mesas del primer plano. A ambos extremos de esta, una mesa en posición perpendicular. Se observan figuras sedentes a ambos lados de las mesas de los extremos, pero sólo en el lado trasero de la mesa central. Estas tres mesas también están cubiertas con manteles blancos y sobre ellas se observan los mismos objetos que en las mesas anteriores. Frente a las mesas, dos floreros con vegetación. A la derecha de la tarima se observa una figura femenina en posición caminante y que lleva una bandeja en sus manos. En el suelo de la tarima, alfombras. Tras las

mesas, un telón liso. Tanto al extremo izquierdo como al derecho de la imagen se observa parte de otras dos mesas, dispuestas en tarimas elevadas a los costados de la sala. En estas mesas, las figuras se sientan sólo en el lado más apegado a la muralla.

### Dimensiones

Nombre por forma	Alto	Ancho
<a href="#">Placa negativa</a>	10 cm	15 cm

### Técnica/Material

Nombre por forma	Material
<a href="#">Placa negativa</a>	<a href="#">Vidrio</a>
<a href="#">Placa negativa</a>	<a href="#">Emulsión</a>

### Creador

Creador	Obra atribuida
Gilberto Provoste Angulo	No

### País

Chile

### Ubicación actual

En depósito

---

**URL:** <https://fotografia.surdoc.cl/registro/31-1244>