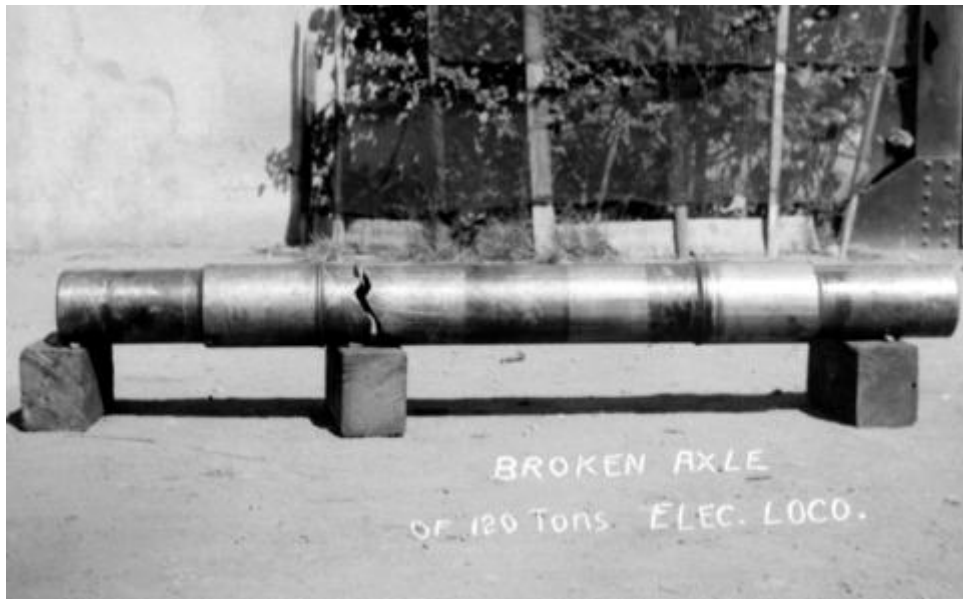


**Registro ID: Ob-30-2236**

Título:	<b>Eje Roto de Locomotora Eléctrica</b>
Institución:	Museo Histórico Gabriel González Videla
Nombre por forma:	Placa negativa
Nivel jerárquico:	Objeto
Este <b>objeto</b> pertenece a:	Fondo Fondo El Tofo



# Ficha de registro

---



## Relación jerárquica

Fondo [Fondo El Tofo](#)

Objeto Eje Roto de Locomotora Eléctrica

---

## Institución

Museo Histórico Gabriel González Videla

## Número de registro

30-2236

## Número de inventario

PLC-0317

## Nivel de descripción

Objeto

## Nombre por forma

Nombre	Cantidad
<a href="#">Placa negativa</a>	1

## Descripción física

Objeto bidimensional de formato rectangular y disposición horizontal. Presenta imagen monocroma sobre soporte transparente. Composición en base a un primer plano, eje metálico horizontal quebrado y con forma cilíndrica apoyado en tres cubos de madera. Segundo plano, plantas detrás de rejas de madera y malla metálica.

## Dimensiones

Nombre por forma	Alto	Ancho
<a href="#">Placa negativa</a>	13 cm	17.8 cm

## Técnica/Material

Nombre por forma	Técnica	Material
<a href="#">Placa negativa</a>	<a href="#">Proceso de gelatina sobre placa seca</a>	<a href="#">Gelatina</a>
<a href="#">Placa negativa</a>	<a href="#">Proceso de gelatina sobre placa seca</a>	<a href="#">Vidrio</a>
<a href="#">Placa negativa</a>		<a href="#">Nitrato de plata</a>

### Inscripciones/Marcas

Transcripción	Ubicación	Más información
Broken axle Of 120 tons Elec loco.	Anverso	Idioma: Ingles

### País

Chile

### Historia

Lugar de creación: El Tofo  
 Historia de Propiedad y Uso: Este objeto fue encargado por la Compañía Norteamericana Bethlehem Chile Iron Mines Company, empresa explotadora del mineral de hierro El Tofo entre 1908 y 1955. La empresa abandona la zona por el agotamiento del mineral. Posteriormente y durante el gobierno del Presidente Salvador Allende, se produce la nacionalización de El Tofo, anexándose con la Compañía de Acero del Pacífico (CAP), la que también se transformó en una empresa netamente estatal. Durante la dictadura, esta compañía es privatizada de manera paulatina y se funda la Compañía Minera del Pacífico (CMP). (Cleary, Eda. 1999. "El Tofo. Historia de un Extraordinario Pueblo Minero en el Norte de Chile". Santiago.)

### Condiciones de reproducción

Prohibida la reproducción total o parcial, sin la autorización de la Dirección del Museo Histórico Gabriel González Videla de La Serena.

## **Ubicación actual**

En depósito

---

**URL:** <https://fotografia.surdoc.cl/registro/30-2236>