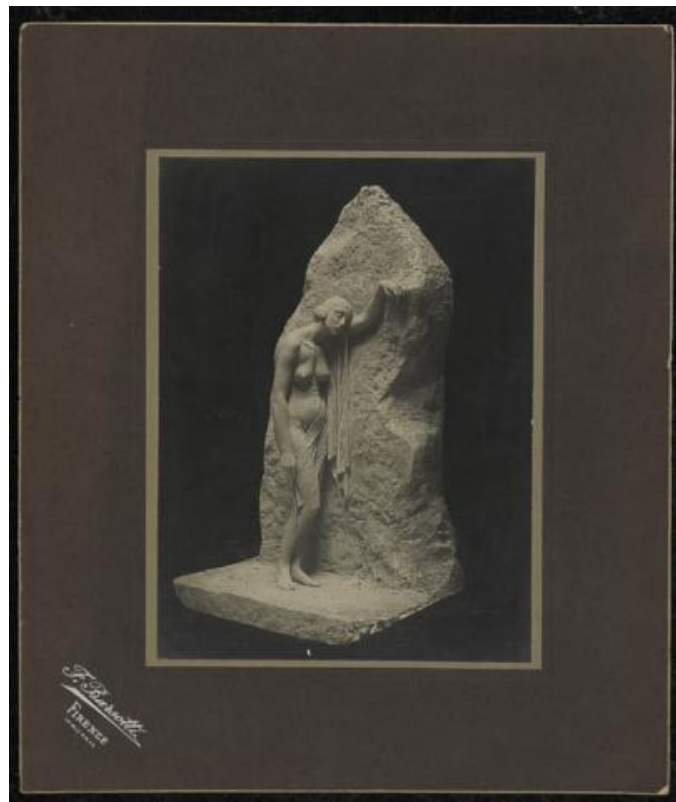
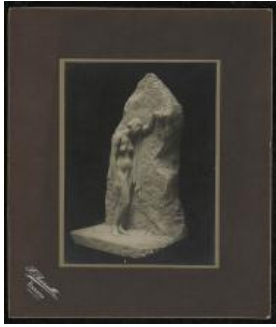


Registro ID: Ob-3-39742

Título:	Foto de la escultura de Rebeca Matte "El Dolor" hecha en marmol en la Torrosa, Fiésole, Italia [...]
Creador:	F. Barsotti
Institución:	Museo Histórico Nacional
Nombre por forma:	Fotografía
Nivel jerárquico:	Objeto



Ficha de registro



Institución

Museo Histórico Nacional

Número de registro

3-39742

Número de inventario

FE-000828

Nivel de descripción

Objeto

Nombre por forma

Nombre	Cantidad
Fotografía	1

Contenido iconográfico

Se identifica en la fotografía la escultura El Dolor, hecha en mármol, por la artista Rebeca Matte. Obra escultórica de tendencia realista.

Descripción física

Formato rectangular. Composición en base a conjunto escultórico de una figura femenina de cuerpo completo, desnuda. La figura se encuentra de costado adosada a volumen escultórico, con su brazo izquierdo levantado con gesto de apoyo. Tiene su cabeza reclinada sobre su hombro. Cuelga desde su hombro izquierdo un paño largo tomado por su mano derecha sobre su muslo derecho. Fondo neutro y oscuro. Fotografía en blanco y negro, Plano general, iluminación artificial y foco parejo. Figura centrada en el encuadre. El oscurecimiento del fondo corresponde a una máscara de positivado o eventualmente a un negativo oscurecido (pintado). Coloración rojiza de la imagen. Presenta soporte secundario y terciario de cartón. En la fotografía aparece la escultura de una figura femenina de cuerpo completo, desnuda. La figura se encuentra de costado adosada a volumen escultórico, con su brazo izquierdo levantado con gesto de apoyo. Tiene su cabeza reclinada sobre su hombro. Cuelga desde su hombro izquierdo un paño largo tomado por su mano derecha sobre su muslo derecho. Fondo neutro y oscuro. 1. Soporte terciario

Dimensiones

Nombre por forma	Parte	Alto	Ancho
Fotografía		25.1 cm	18.8 cm
Fotografía	Soporte terciario	38.5 cm	32.5 cm

Técnica/Material

Nombre por forma	Parte	Material
Fotografía	Soporte primario	Papel
Fotografía	Soporte primario	Emulsión
Fotografía	Soporte secundario	Cartón
Fotografía	Soporte terciario	Papel

Inscripciones/Marcas

Transcripción	Ubicación	Más información
"F. Barsotti. Firenze. Via della Scala 4"	Anverso, ángulo inferior izquierdo	Idioma: Italiano

Creador

Creador	Obra atribuida
F. Barsotti	No

Fechas de creación

1922

País

Italia

Historia

Lugar de creación: Florencia

Ubicación actual

En depósito

URL: <https://fotografia.surdoc.cl/registro/3-39742>