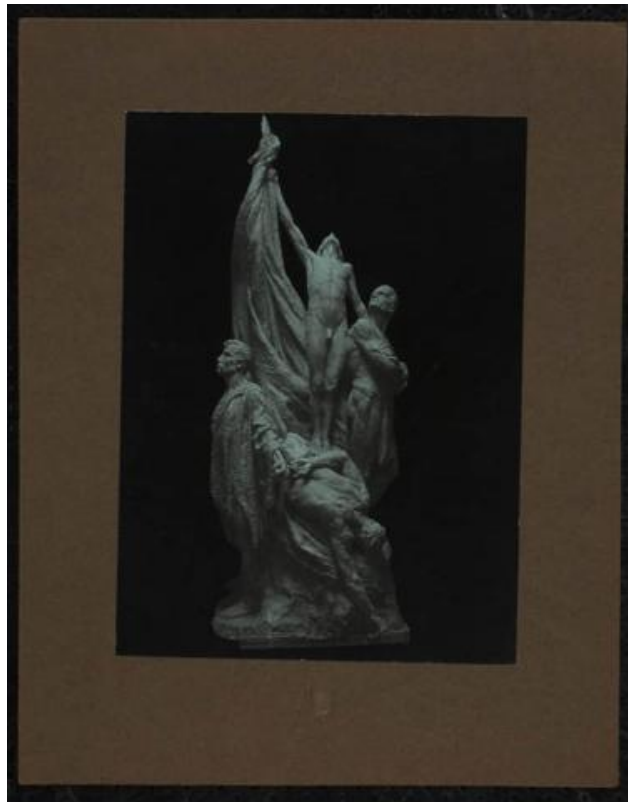


**Registro ID: Ob-3-39733**

Título:	<b>Foto de la escultura de Rebeca Matte "Los Héroes de la Concepción" hecha en bronce de 5 mt. [...]</b>
Creador:	F. Barsotti
Institución:	Museo Histórico Nacional
Nombre por forma:	Fotografía
Nivel jerárquico:	Objeto



# Ficha de registro

---



## Institución

Museo Histórico Nacional

## Número de registro

3-39733

## Número de inventario

FE-000819

## Nivel de descripción

Objeto

## Nombre por forma

Nombre	Cantidad
<a href="#">Fotografía</a>	1

## Contenido iconográfico

En la fotografía se registró la escultura "Héroes de la Concepción" de Rebeca Matte. Obra escultórica de tendencia realista, en cuanto al tratamiento de las figuras humanas. Está en la Alameda Bernardo O'Higgins, entre Avenida Ejército y Avenida Norte Sur, Santiago-Chile.

## Descripción física

Formato rectangular. Composición en base a un conjunto escultórico de cuatro figuras masculinas desnudas. Tres de ellas de pie, una sobresale del grupo, mantiene su brazo derecho elevado sosteniendo un mástil con una tela arbolada alrededor. La cuarta figura está tendida de espalda. El conjunto está sobre una masa de material simulando una roca. Fotografía en blanco y negro, plano general, luz artificial y foco parejo. Figura centrada en el encuadre. El oscurecimiento del fondo corresponde a una máscara de positivado o eventualmente a un negativo oscurecido (pintado). Coloración anaranjada de la imagen. Presenta soporte secundario de cartulina. Escultura completa de color claro con cuatro figuras masculinas desnudas. Tres de ellas de pie, una se encuentra semi colgando boca abajo, otra de características juveniles eleva en su mano derecha un mástil con una tela arbolada alrededor. El conjunto está sobre una masa de material simulando una roca. 1. Soporte secundario

## Dimensiones

Nombre por forma	Parte	Alto	Ancho
<a href="#">Fotografía</a>		26 cm	15 cm
<a href="#">Fotografía</a>	Soporte secundario	35.3 cm	25.2 cm

### Técnica/Material

Nombre por forma	Parte	Material
<a href="#">Fotografía</a>	Soporte primario	<a href="#">Papel</a>
<a href="#">Fotografía</a>	Soporte primario	<a href="#">Emulsión</a>
<a href="#">Fotografía</a>	Soporte secundario	<a href="#">Cartulina</a>

### Inscripciones/Marcas

Transcripción	Ubicación	Más información
"F. Barsotti. Firenze"	Anverso, margen inferior centrado	Idioma: Italiano

### Creador

Creador	Obra atribuida
F. Barsotti	No

### Fechas de creación

1917

### País

Italia

### Historia

Lugar de creación: Florencia

---

**Ubicación actual**

En depósito

---

**URL:** <https://fotografia.surdoc.cl/registro/3-39733>