

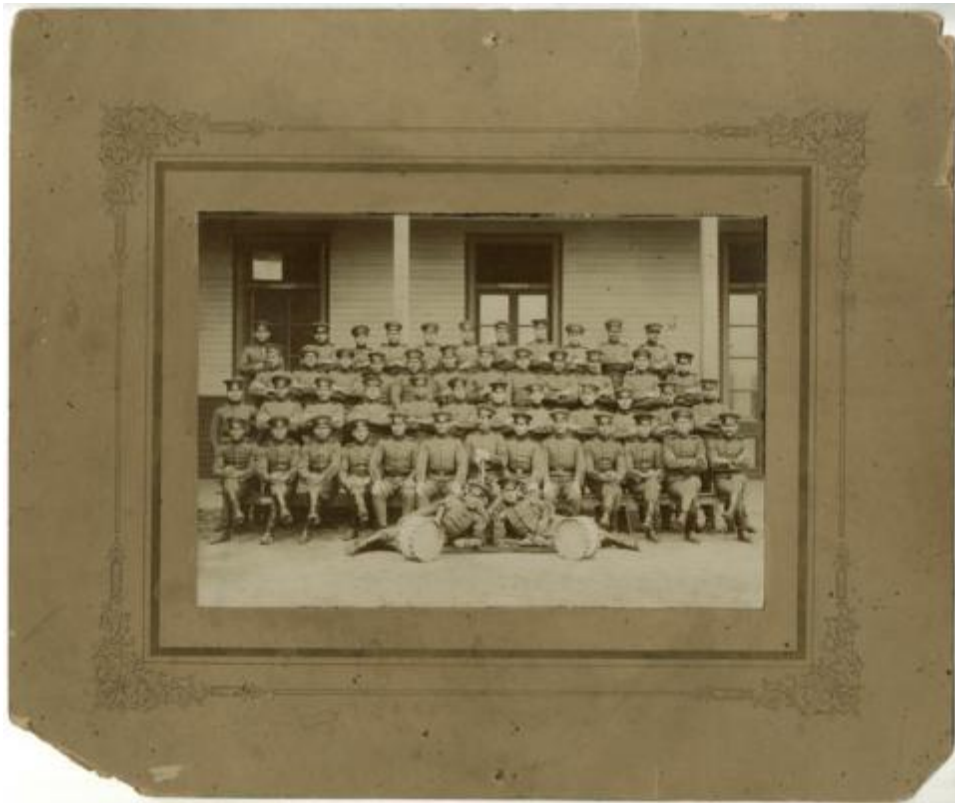
**Registro ID: Ob-3-39205****Título: Retrato grupal de militares**

Creador: Oscar Espinosa A.

Institución: Museo Histórico Nacional

Nombre por forma: Fotografía

Nivel jerárquico: Objeto



# Ficha de registro

---

**Institución**

Museo Histórico Nacional

**Número de registro**

3-39205

**Número de inventario**

FE-000070

**Nivel de descripción**

Objeto

**Nombre por forma**

Nombre	Cantidad
<a href="#">Fotografía</a>	1

**Contenido iconográfico**

Sin información Género: Retrato grupal. Descripción estética: Retrato grupal, plano general, toma frotal, luz natural y foco parejo. Grupo centrado en el encuadre. Se deduce que el sujeto al centro de la primera fila, portador de un sable, es aquel de mayor rango del grupo. Frente a él la formación simétrica formada por los dos sujetos con tambores representan el orden y simetría del grupo. La actitud de suficiencia de los sujetos puede leerse en las distintas posiciones en que se encuentran los brazos de éstos.

**Descripción física**

Formato rectangular. Orientación horizontal. Posee soporte secundario de cartón color café claro con filete impreso y ornamentación en los vértices de color dorado. Posee timbre en soporte secundario, al reverso. Retrato grupal de hombres de edad adulta con traje militar, primera fila sentados, el resto en formación piramidal. Delante de la primera fila y en primer plano, dos sujetos en traje militar posan tendidos en el suelo con tambores en posiciones simétricas sobre una manta. Como fondo un pasillo con alero y tres puertas dobles vidriadas. Retrato grupal de hombres de edad adulta con traje militar, primera fila sentados, el resto en formación piramidal. Delante de la primera fila y en primer plano, dos sujetos en traje militar posan tendidos en el suelo con tambores en posiciones simétricas sobre una manta. Como fondo un pasillo con alero y tres puertas dobles vidriadas. 1. Soporte secundario

**Dimensiones**

Nombre por forma	Parte	Alto	Ancho
<a href="#">Fotografía</a>	Soporte primario	30 cm	35.9 cm

### Técnica/Material

Nombre por forma	Parte	Material
<a href="#">Fotografía</a>	Soporte primario	<a href="#">Papel</a>
<a href="#">Fotografía</a>	Soporte primario	<a href="#">Albúmina</a>
<a href="#">Fotografía</a>	Soporte secundario	<a href="#">Cartón</a>

### Inscripciones/Marcas

Transcripción	Ubicación	Más información
O. A. Espinosa A. Fotografía. "La Central" Iquique Serrano 62 y 64	Reverso, centrado	Idioma: Español

### Creador

Creador	Obra atribuida
Oscar Espinosa A.	No

### País

Chile

### Historia

Lugar de creación: Iquique, región de Tarapacá.

### Ubicación actual

En depósito

---

**URL:** <https://fotografia.surdoc.cl/registro/3-39205>