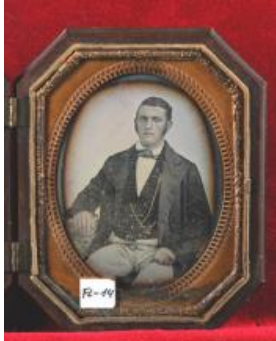


Registro ID: Ob-3-26775

Título:	Retrato masculino
Institución:	Museo Histórico Nacional
Nombre por forma:	Daguerrotipo
Nivel jerárquico:	Objeto



Ficha de registro



Institución

Museo Histórico Nacional

Número de registro

3-26775

Número de inventario

FL-14

Nivel de descripción

Objeto

Nombre por forma

Nombre	Cantidad
Daguerrotipo	1

Contenido iconográfico

345.30 Hombres N/I del Índice de materias de fotografía

Descripción física

Estuche ortogonal, de color marrón oscuro. Al centro se encuentran dos jinetes en paisaje campestre. En alto relieve inserta en un óvalo horizontal y alrededor decoración fitomorfa. Contratapa color marrón y un broche metálico en el costado derecho. Retrato de hombre en placa metálica, cubierta con vidrio, y sobre el mismo espaciador dorado ovalado. La fotografía tiene una composición en base a figura masculina de tres cuartos, sentado de frente. Usa patillas, viste traje y cadena de reloj. Apoya su brazo derecho en una mesa. En el exterior de la caja de daguerrotipo, en un alto relieve y enmarcado con un óvalo, se encuentra una escena ecuestre con dos jinetes en el campo. 1. Placa 1. 1/4 de placa

Dimensiones

Nombre por forma	Parte	Alto	Ancho
Daguerrotipo	Estuche	9.1 cm	7.9 cm

Técnica/Material

Nombre por forma	Parte	Material
Daguerrotipo	Estuche	Madera
Daguerrotipo	Estuche	Vidrio
Daguerrotipo	Estuche	Metal
Daguerrotipo	Estuche	Cuero
Daguerrotipo	Estuche	Papel engomado
Daguerrotipo	Estuche	Terciopelo
Daguerrotipo	Placa	Cobre
Daguerrotipo	Placa	Plata
Daguerrotipo	Placa	Mercurio

Fechas de creación

ca. 1845

Ubicación actual

En depósito

Referencias documentales

Publicación	Archivo	Páginas
Francisca Riera: "Fotografías de Estuche: La Imagen Develada ", en: "Colecciones del Museo Histórico Nacional ", Santiago de Chile, 2011	163.pdf	50, 51