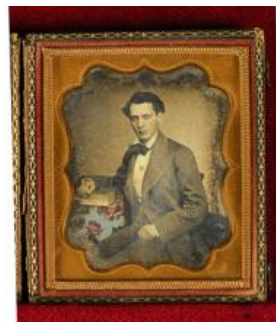


Registro ID: Ob-3-26756

Título:	Retrato masculino
Institución:	Museo Histórico Nacional
Nombre por forma:	Daguerrotipo
Nivel jerárquico:	Objeto



Ficha de registro



Institución

Museo Histórico Nacional

Número de registro

3-26756

Número de inventario

FK-23

Nivel de descripción

Objeto

Nombre por forma

Nombre	Cantidad
Daguerrotypo	1

Contenido iconográfico

345.30 Hombres N/I del Índice de materias de fotografía

Descripción física

Estuche rectangular de madera, de color café decoración fitomorfa en relieve, forrado en cuero y terciopelo. Contratapa color salmón oscuro y dos broches metálicos en el costado derecho. Retrato de hombre en placa de cobre pulida, cubierta con vidrio, y sobre el mismo borde dorado en alto relieve. Composición en base a figura masculina de tres cuartos, sentado de medio perfil hacia su derecha. Viste traje y apoya su brazo derecho en un libro sobre una mesa con mantel floreado e iluminado con colores azul claro y ocre. 1. Palca 1. 1/6 de placa

Dimensiones

Nombre por forma	Parte	Alto	Ancho
Daguerrotypo	Estuche	8 cm	6 cm

Técnica/Material

Nombre por forma	Parte	Material
Daguerrotypo	Estuche	Madera

Nombre por forma	Parte	Material
Daguerrotipo	Estuche	Vidrio
Daguerrotipo	Estuche	Cuero
Daguerrotipo	Estuche	Metal
Daguerrotipo	Placa.	Mercurio
Daguerrotipo	Placa.	Plata
Daguerrotipo	Placa.	Cobre

Fechas de creación

ca. 1855

Ubicación actual

En depósito

Referencias documentales

Publicación	Archivo	Páginas
Francisca Riera: "Fotografías de Estuche: La Imagen Develada ", en: "Colecciones del Museo Histórico Nacional ", Santiago de Chile, 2011	163.pdf	17

URL: <https://fotografia.surdoc.cl/registro/3-26756>