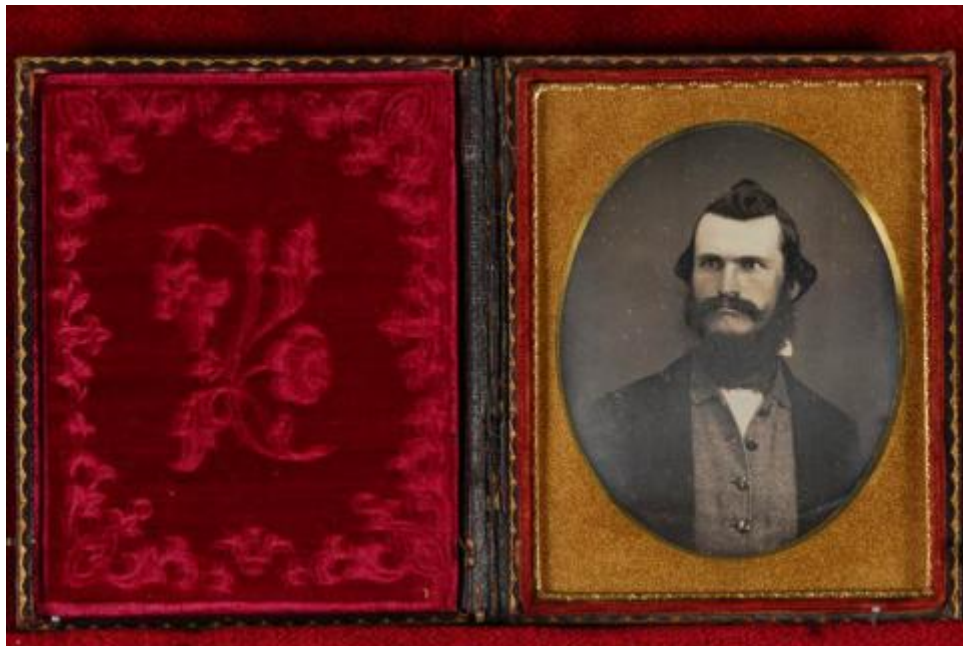
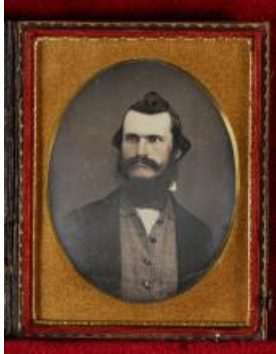


**Registro ID: Ob-3-2432**

Título:	<b>Retrato masculino</b>
Creador:	Desconocido/a
Institución:	Museo Histórico Nacional
Nombre por forma:	Daguerrotipo
Nivel jerárquico:	Objeto



# Ficha de registro



## Institución

Museo Histórico Nacional

## Número de registro

3-2432

## Número de inventario

FL-39

## Nivel de descripción

Objeto

## Nombre por forma

Nombre	Cantidad
<a href="#">Daguerrotipo</a>	1

## Descripción física

Estuche rectangular, de color marrón con decoración en relieve que muestra dos aves llegando a su nido con tres aves pequeñas en una parrá. Contratapa color rojo rubí y dos broches metálicos en el costado derecho. Retrato de hombre en placa metálica, cubierta con vidrio, y sobre el mismo espaciador dorado ovalado.

Composición en base a figura masculina en primer plano, con la mirada hacia su izquierda. Usa bigotes, peinado alto y viste traje.

1. Placa 1. 1/4 de placa

## Dimensiones

Nombre por forma	Parte	Alto	Ancho
<a href="#">Daguerrotipo</a>	Estuche	9.1 cm	7.9 cm

## Técnica/Material

Nombre por forma	Parte	Material
<a href="#">Daguerrotipo</a>	Estuche	<a href="#">Cuero</a>
<a href="#">Daguerrotipo</a>	Estuche	<a href="#">Madera</a>

Nombre por forma	Parte	Material
<a href="#">Daguerrotipo</a>	Estuche	<a href="#">Vidrio</a>
<a href="#">Daguerrotipo</a>	Estuche	<a href="#">Terciopelo</a>
<a href="#">Daguerrotipo</a>	Estuche	<a href="#">Metal</a>
<a href="#">Daguerrotipo</a>	Estuche	<a href="#">Papel engomado</a>
<a href="#">Daguerrotipo</a>	Placa	<a href="#">Plata</a>
<a href="#">Daguerrotipo</a>	Placa	<a href="#">Cobre</a>
<a href="#">Daguerrotipo</a>	Placa	<a href="#">Mercurio</a>

---

#### **Creador**

Creador	Obra atribuida
Desconocido/a	No

---

#### **Ubicación actual**

En depósito

#### **Registrador**

Lorena Cordero, 2022-04-14

---

**URL:** <https://fotografia.surdoc.cl/registro/3-2432>