

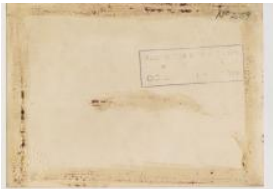
**Registro ID: Ob-25-6814**

Título:	<b>Retrato grupal de señores</b>
Creador:	Jorge García Caballero
Institución:	Museo de Antofagasta
Nombre por forma:	Copia positiva monocroma
Nivel jerárquico:	Objeto
Este <b>objeto</b> pertenece a:	Fondo Colección Fotográfica García Caballero



# Ficha de registro

---



## Relación jerárquica

Fondo [Colección Fotográfica García Caballero](#)

Objeto Retrato grupal de señores

---

## Institución

Museo de Antofagasta

## Número de registro

25-6814

## Número de inventario

FB-6814

## Nivel de descripción

Objeto

## Nombre por forma

Nombre	Cantidad
Copia positiva monocroma	1

## Contenido iconográfico

El retrato se desarrolla en el Estudio Fotográfico.

## Descripción física

Objeto bidimensional de formato rectangular y disposición horizontal. Composición en base a imagen monocroma sobre soporte papel.

Retrato grupal interior en una habitación, con de diez figuras masculinas dispuestas en dos filas, una sedentes y la otra de pie. visten traje y corbata. Plano posterior cortinas.

## Técnica/Material

Nombre por forma	Técnica	Material
Copia positiva monocroma	<a href="#">Fotografía</a>	<a href="#">Papel</a>

Nombre por forma	Técnica	Material
Copia positiva monocroma	<a href="#">Fotografía</a>	<a href="#">Gelatina</a>

### Inscripciones/Marcas

Transcripción	Ubicación	Más información
FOT. J. GARCIA CABALLERO ANTOFAGASTA CHILE	Anverso	Idioma: Español Autor: Jorge García Caballero

### Creador

Creador	Obra atribuida
Jorge García Caballero	No

### Fábrica

[Estudio J. García Caballero](#)

### Fechas de creación

Ca. 1950

### País

Chile

### Historia

Lugar de creación: Antofagasta

### Condiciones de reproducción

Prohibida la reproducción total o parcial, sin la autorización de la Dirección del Museo Regional de Antofagasta.

### Ubicación actual

En depósito

### Registrador

Cristóbal Valenzuela, 2022-03-24

## Referencias documentales

Publicación	Archivo
Ardiles, Héctor, Correa, Isabel: "Descubriendo la memoria histórica de Antofagasta, desde la mirada de una colección fotográfica patrimonial: García Caballero 1920-1960", en: "Fondo de Apoyo a la Investigación Patrimonial. Informes ", Santiago , 2014	<a href="#">997.pdf</a>

---

**URL:** <https://fotografia.surdoc.cl/registro/25-6814>