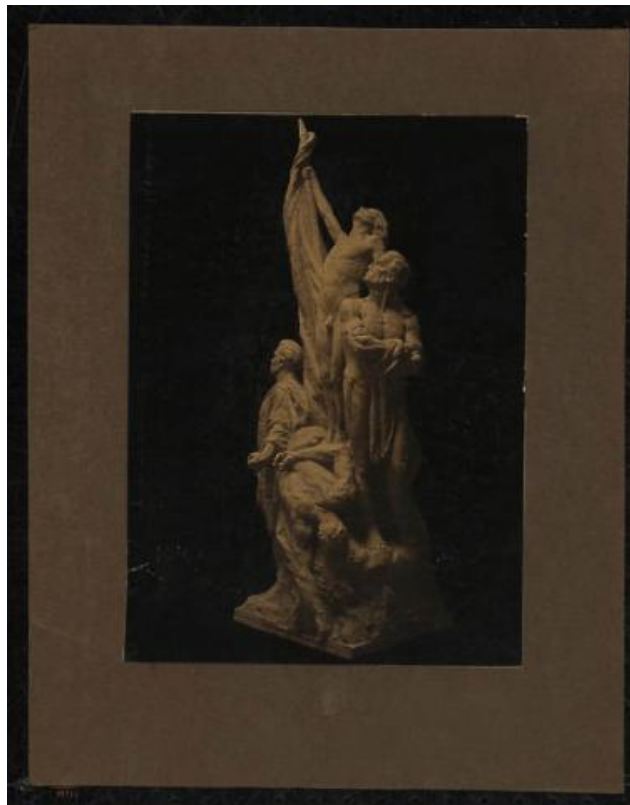


Registro ID: Ob-3-39720

Título:	Escultura "Combate de la Concepción" de Rebeca Matte
Creador:	F. Barsotti
Institución:	Museo Histórico Nacional
Nombre por forma:	Fotografía
Nivel jerárquico:	Objeto



Ficha de registro



Institución

Museo Histórico Nacional

Número de registro

3-39720

Número de inventario

FE-000807

Nivel de descripción

Objeto

Nombre por forma

Nombre	Cantidad
Fotografía	1

Contenido iconográfico

En la fotografía se registró la escultura "Héroes de la Concepción" de Rebeca Matte. Obra escultórica de tendencia realista, en cuanto al tratamiento de las figuras humanas. Está en la Alameda Bernardo O'Higgins, entre Avenida Ejército y Avenida Norte Sur, Santiago-Chile.

Descripción física

Formato rectangular. Composición en base a un conjunto escultórico de cuatro figuras masculinas desnudas. Tres de ellas de pie, una sobresale del grupo, mantiene su brazo derecho elevado sosteniendo un mástil con una tela arbolada alrededor. La cuarta figura está tendida de espalda. El conjunto está sobre una masa de material simulando una roca. Plano general, luz artificial y foco parejo. Figura centrada en el encuadre. El oscurecimiento del fondo corresponde a una máscara de positivado o eventualmente a un negativo oscurecido (pintado). Coloración anaranjada de la imagen. Soporte secundario de color café. Escultura completa de color claro con cuatro figuras masculinas desnudas. Tres de ellas de pie, una se encuentra semi colgando boca abajo, otra de características juveniles eleva en su mano derecha un mástil con una tela arbolada alrededor. El conjunto está sobre una masa de material simulando una roca. 1. soporte primario

Dimensiones

Nombre por forma	Parte	Alto	Ancho
Fotografía		26.1 cm	19 cm
Fotografía	Soporte secundario	36 cm	28.4 cm

Técnica/Material

Nombre por forma	Parte	Material
Fotografía	Soporte primario	Papel
Fotografía	Soporte primario	Emulsión
Fotografía	Soporte secundario	Cartón

Inscripciones/Marcas

Transcripción	Ubicación	Más información
Anverso: soporte secundario, borde inferior al centro, sello en sobre relieve "F. Barsotti. Firenze"	Margen inferior	Idioma: Italiano

Creador

Creador	Obra atribuida
F. Barsotti	No

Fechas de creación

1917

País

Italia

Historia

Lugar de creación: Florencia

Ubicación actual

En depósito

URL: <https://fotografia.surdoc.cl/registro/3-39720>