

**Registro ID: Ob-3-39029****Título: Maquinaria industrial del salitre.**

Creador: Leopoldo E. Saavedra

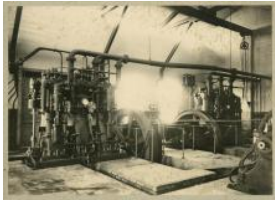
Institución: Museo Histórico Nacional

Nombre por forma: Fotografía

Nivel jerárquico: Objeto



# Ficha de registro



## Institución

Museo Histórico Nacional

## Número de registro

3-39029

## Número de inventario

FE-000286

## Nivel de descripción

Objeto

## Nombre por forma

Nombre	Cantidad
<a href="#">Fotografía</a>	1

## Contenido iconográfico

Turbinas para la industria del salitre. Género: Documental  
Descripción estética: plano general, la iluminación no se puede precisar, foco selectivo. Toma lateral en 45°, puntos de sobreexposición. Fotografía en interior.

## Descripción física

Formato rectangular. Posee soporte secundario color gris claro con filetes y ornamentaciones en los vertices de color café. Posee timbre e inscripciones. Dos maquinarias unidas por tubos, dos ruedas de engranaje sobre bloques de ladrillo y cemento. Polea colgante en galpón de madera. 1. Soporte secundario

## Dimensiones

Nombre por forma	Parte	Alto	Ancho
<a href="#">Fotografía</a>	Soporte secundario	29.8 cm	35.9 cm

## Técnica/Material

Nombre por forma	Parte	Material
<a href="#">Fotografía</a>	Soporte primario	<a href="#">Papel</a>
<a href="#">Fotografía</a>	Soporte primario	<a href="#">Albúmina</a>
<a href="#">Fotografía</a>	Soporte secundario	<a href="#">Cartón</a>

### Inscripciones/Marcas

Transcripción	Ubicación	Más información
Leopoldo E. Saavedra		Idioma: Español
Se observa al reverso una especie de mapa diseñado a lápiz grafito con inscripciones en inglés y medidas.	Reverso	

### Creador

Creador	Obra atribuida
Leopoldo E. Saavedra	No

### País

Chile

### Ubicación actual

En depósito

**URL:** <https://fotografia.surdoc.cl/registro/3-39029>