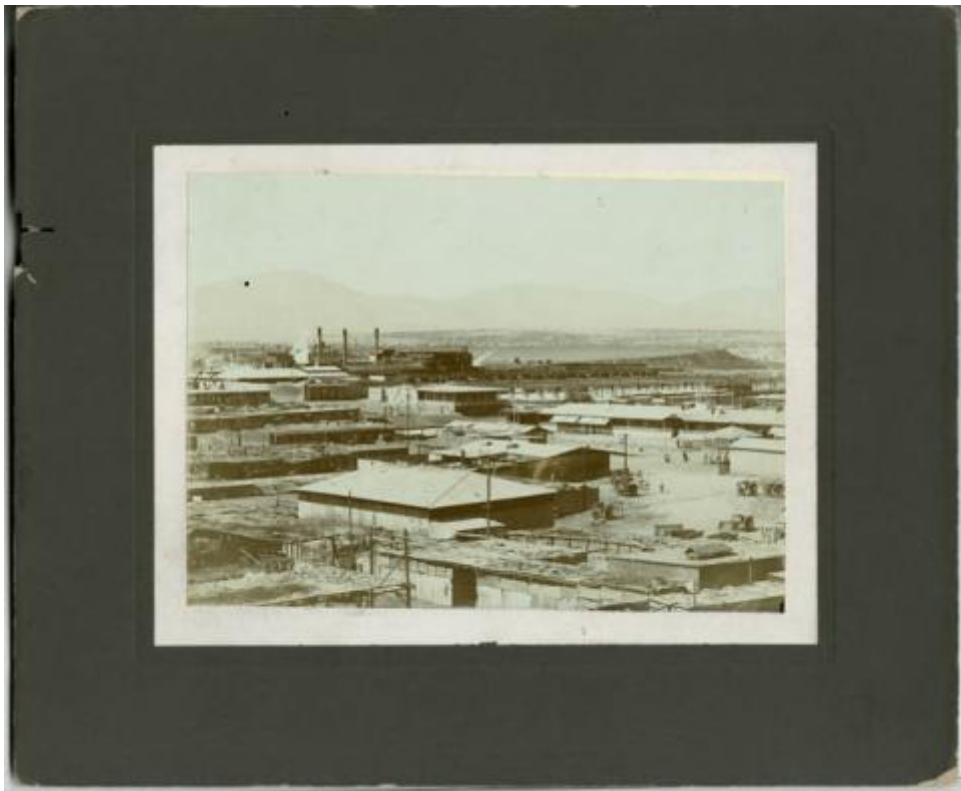


**Registro ID: Ob-3-39025**

Título:	<b>Instalación industrial minería del salitre.</b>
Creador:	Luis Boudat
Institución:	Museo Histórico Nacional
Nombre por forma:	Fotografía
Nivel jerárquico:	Objeto



# Ficha de registro



## Institución

Museo Histórico Nacional

## Número de registro

3-39025

## Número de inventario

FE-000282

## Nivel de descripción

Objeto

## Nombre por forma

Nombre	Cantidad
<a href="#">Fotografía</a>	1

## Contenido iconográfico

Oficina Salitrera Género: documental Descripción estética: plano general, luz natural pareja y foco pareja. Fotografía tomada a una distancia suficiente para incorporar al encuadre espacios comunes, espacio laboral y espacio doméstico. Paisaje artificial ocupa prácticamente la mitad inferior del encuadre.

## Descripción física

Formato rectangular. Posee soporte secundario color crema y soporte terciario color verde grisáceo. Construcciones industriales y domésticas. Se observan carretas, plaza cercada, transeúntes, chanchos y alumbrado público. Al fondo terraza de residuos minerales. 1. Soporte terciario

## Dimensiones

Nombre por forma	Parte	Alto	Ancho
<a href="#">Fotografía</a>	Soporte secundario	30 cm	36 cm

## Técnica/Material

Nombre por forma	Parte	Material
<a href="#">Fotografía</a>	Soporte primario	<a href="#">Papel</a>
<a href="#">Fotografía</a>	Soporte primario	<a href="#">Albúmina</a>
<a href="#">Fotografía</a>	Soporte secundario	<a href="#">Cartulina</a>
<a href="#">Fotografía</a>	Soporte terciario	<a href="#">Cartón</a>

---

### Creador

Creador	Obra atribuida
<a href="#">Luis Boudat</a>	No

### Fechas de creación

Ca. 1889

### País

Chile

---

### Ubicación actual

En depósito

---

**URL:** <https://fotografia.surdoc.cl/registro/3-39025>