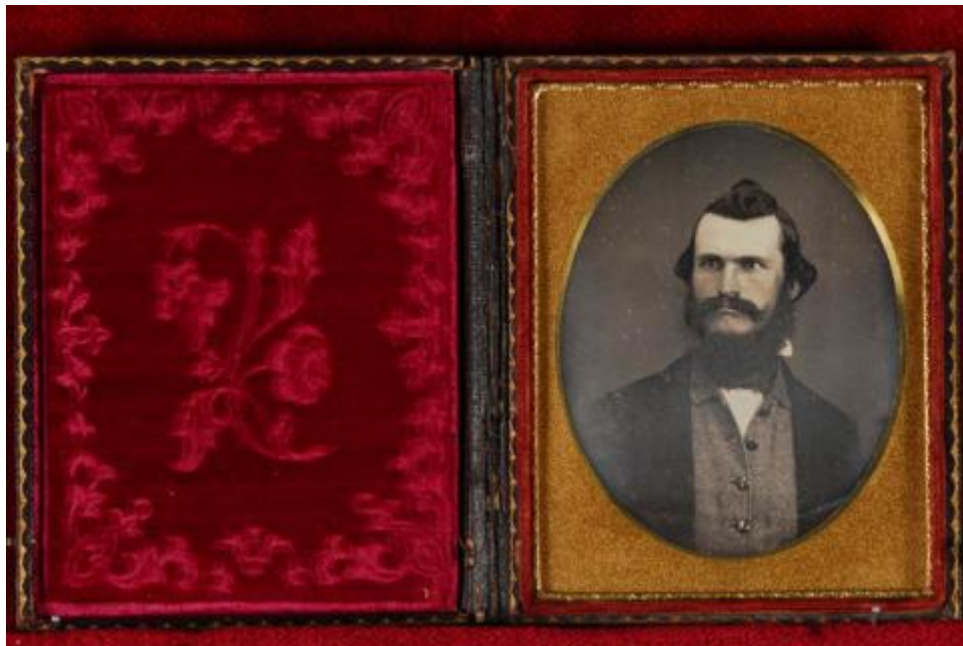
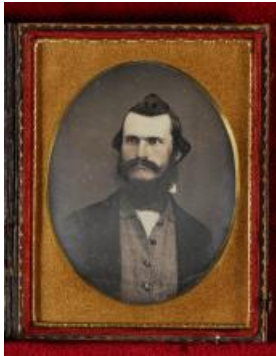


Registro ID: Ob-3-2432

Título:	Retrato masculino
Creador:	Desconocido/a
Institución:	Museo Histórico Nacional
Nombre por forma:	Daguerrotipo
Nivel jerárquico:	Objeto



Ficha de registro



Institución

Museo Histórico Nacional

Número de registro

3-2432

Número de inventario

FL-39

Nivel de descripción

Objeto

Nombre por forma

Nombre	Cantidad
Daguerrotipo	1

Descripción física

Estuche rectangular, de color marrón con decoración en relieve que muestra dos aves llegando a su nido con tres aves pequeñas en una parra. Contratapa color rojo rubí y dos broches metálicos en el costado derecho. Retrato de hombre en placa metálica, cubierta con vidrio, y sobre el mismo espaciador dorado ovalado.

Composición en base a figura masculina en primer plano, con la mirada hacia su izquierda. Usa bigotes, peinado alto y viste traje.

1. Placa 1. 1/4 de placa

Dimensiones

Nombre por forma	Parte	Alto	Ancho
Daguerrotipo	Estuche	9.1 cm	7.9 cm

Técnica/Material

Nombre por forma	Parte	Material
Daguerrotipo	Estuche	Cuero
Daguerrotipo	Estuche	Madera

Nombre por forma	Parte	Material
Daguerrotipo	Estuche	Vidrio
Daguerrotipo	Estuche	Terciopelo
Daguerrotipo	Estuche	Metal
Daguerrotipo	Estuche	Papel engomado
Daguerrotipo	Placa	Plata
Daguerrotipo	Placa	Cobre
Daguerrotipo	Placa	Mercurio

Creador

Creador	Obra atribuida
Desconocido/a	No

Ubicación actual

En depósito

Registrador

Lorena Cordero, 2022-04-14

URL: <https://fotografia.surdoc.cl/registro/3-2432>