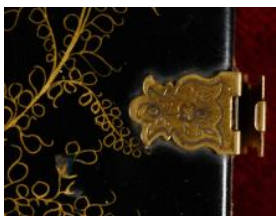
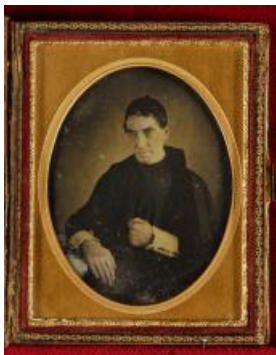


**Registro ID: Ob-3-2300**

Título:	<b>Retrato de religioso</b>
Creador:	Desconocido/a
Institución:	Museo Histórico Nacional
Nombre por forma:	Daguerrotipo
Nivel jerárquico:	Objeto



# Ficha de registro



## Institución

Museo Histórico Nacional

## Número de registro

3-2300

## Número de inventario

FL-43

## Nivel de descripción

Objeto

## Nombre por forma

Nombre	Cantidad
<a href="#">Daguerrotipo</a>	1

## Contenido iconográfico

Hombre religioso no identificado.

## Descripción física

Estuche rectangular con forma de libro, de color negro, con decoración fitomorfa pintada con tinta china dorada e incrustaciones de nacar de distintos colores (rosa, celeste, verde, ocre, etc.) Contratapa color burdeos y broche metálico dorado y decorado con incisiones fitomorfas en el costado derecho. Retrato de hombre religioso en placa metálica, cubierta con vidrio, y sobre el mismo espaciador dorado ovalado. Composición en base a figura masculina de tres cuartos, sentado de medio perfil hacia su derecha. Viste hábito religioso y apoya su brazo derecho en una mesa con mantel floreado. 1. Placa 1. 1/4 de placa

## Dimensiones

Nombre por forma	Parte	Alto	Ancho
<a href="#">Daguerrotipo</a>	Estuche	12.4 cm	7.9 cm

## Técnica/Material

Nombre por forma	Parte	Material
<a href="#">Daguerrotipo</a>	Estuche	<a href="#">Metal</a>
<a href="#">Daguerrotipo</a>	Estuche	<a href="#">Tinta china</a>
<a href="#">Daguerrotipo</a>	Estuche	<a href="#">Cartón</a>
<a href="#">Daguerrotipo</a>	Estuche	<a href="#">Barniz</a>
<a href="#">Daguerrotipo</a>	Placa	<a href="#">Cobre</a>
<a href="#">Daguerrotipo</a>	Placa	<a href="#">Plata</a>
<a href="#">Daguerrotipo</a>	Placa	<a href="#">Mercurio</a>
<a href="#">Daguerrotipo</a>	Estuche	<a href="#">Nácar</a>

### Inscripciones/Marcas

Transcripción	Ubicación
TOKEN	Lomo

### Creador

Creador	Obra atribuida
Desconocido/a	No

### Fechas de creación

ca. 1850

### Ubicación actual

En depósito

### Registrador

Lorena Cordero, 2022-03-22

## Referencias documentales

Publicación	Archivo	Páginas
Francisca Riera: "Fotografías de Estuche: La Imagen Develada ", en: "Colecciones del Museo Histórico Nacional ", Santiago de Chile, 2011	<a href="#">163.pdf</a>	40, 41

---

**URL:** <https://fotografia.surdoc.cl/registro/3-2300>