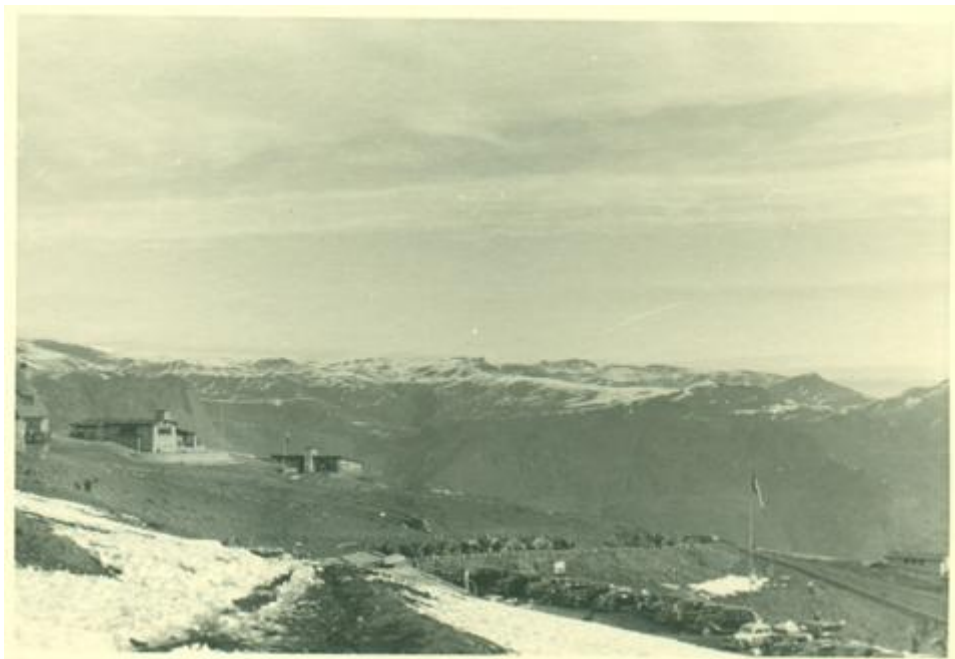


Registro ID: Ob-24-2004

Título:	Paisaje cordillerano
Creador:	Hernán Garcés Silva
Institución:	Museo de Artes Decorativas
Nombre por forma:	Fotografía
Nivel jerárquico:	Objeto
Este objeto pertenece a:	Fondo Archivo Hernán Garcés Silva



Ficha de registro



Relación jerárquica

Fondo [Archivo Hernán Garcés Silva](#)
Objeto Paisaje cordillerano

Institución

Museo de Artes Decorativas

Número de registro

24-2004

Número de inventario

24.83.630

Nivel de descripción

Objeto

Nombre por forma

Nombre	Cantidad
Fotografía	1

Descripción física

Impresión fotográfica digitalizada, de formato rectangular y disposición horizontal, en blanco y negro. Composición en base a un paisaje de montaña, en primer plano se observan formaciones montañosas cubiertas por nieve, a la izquierda edificaciones con chimeneas y a la derecha filas con automoviles. En segundo plano y a la distancia montañas cubiertas por nieve y en la parte superior cielo con nubes claras.

Dimensiones

Nombre por forma	Alto	Ancho
Fotografía	6.1 cm	8.6 cm

Técnica/Material

Nombre por forma	Técnica	Material
Fotografía	Fotografía	Gelatina
Fotografía	Fotografía	Papel

Creador

Creador	Obra atribuida
Hernán Garcés Silva	Si

Fechas de creación

1930/1981

País

Chile

Historia

Historia de Propiedad y Uso: Esta fotografía pertenece a la colección personal de Hernán Garcés Silva, coleccionista de Artes Decorativas y fotógrafo aficionado. Participó en el Club Fotográfico de Chile y concursó en los salones de los años 1940 y 1941 realizados en el Museo de Bellas Artes.

Ubicación actual

En depósito

Referencias documentales

Publicación	Archivo	Páginas
Rodríguez Villegas, Hernán: "Historia de la Fotografía en Chile", en: "Boletín de la Academia Chilena de la Historia N°96", Santiago, Chile, 1985	839.pdf	241
"IV Salón de fotográfico", en: Santiago, Chile, 1940	840.pdf	12

Publicación	Archivo	Páginas
"V Salón de fotográfico", en: Santiago, Chile, 1941	842.pdf	7

URL: <https://fotografia.surdoc.cl/registro/24-2004>