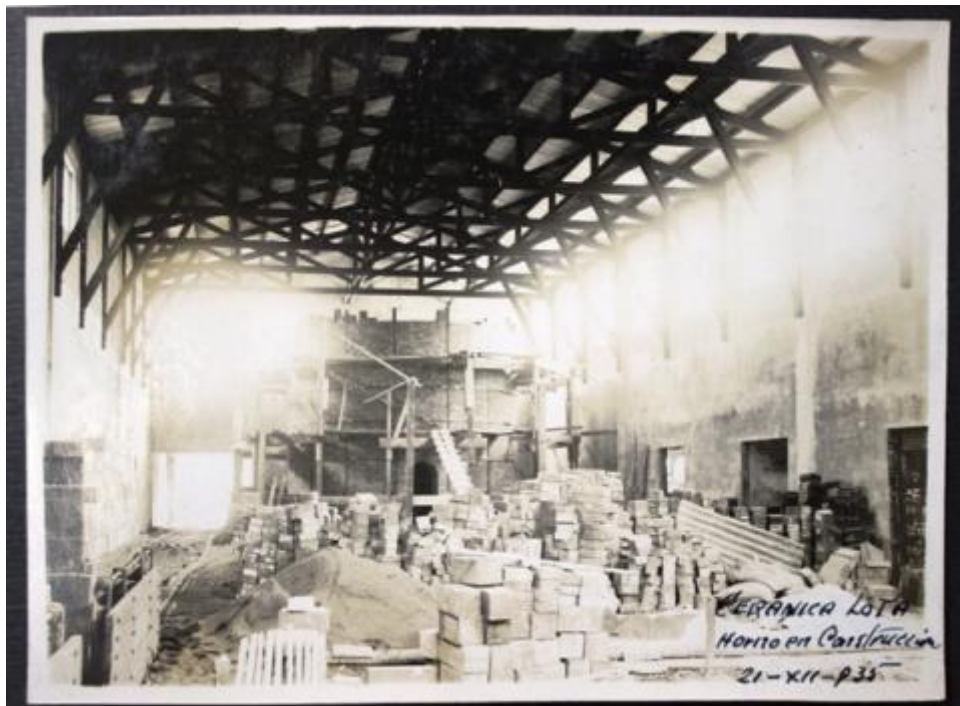


Registro ID: Ob-24-1535

Título:	Cerámica Lota Horno en construcción
Institución:	Museo de Artes Decorativas
Nombre por forma:	Fotografía
Nivel jerárquico:	Objeto
Este objeto pertenece a:	Grupo Establecimiento de Lota Cerámica



Ficha de registro



Relación jerárquica

Grupo [Establecimiento de Lota Cerámica](#)
Objeto Cerámica Lota Horno en construcción

Institución

Museo de Artes Decorativas

Número de registro

24-1535

Número de inventario

24.13.294.40

Nivel de descripción

Objeto

Nombre por forma

Nombre	Cantidad
Fotografía	1

Descripción física

Impresión fotográfica digitalizada, de formato rectangular y disposición horizontal y en blanco y negro. La imagen se estructura sobre un interior industrial, es un galpón de grandes dimensiones y tejado alto con vigas metálicas. En la parte superior se observan grandes aperturas dejando entrar luz clara. En primer plano y en el suelo de la edificación, se observan series de filas de ladrillos y bloques grandes de cemento, y elementos de construcción. En el centro de la imagen y en segundo plano, una construcción cilíndrica de ladrillos con grandes dimensiones con escales alrededor. En el extremo inferior derecha de la imagen se lee una inscripción manuscrita en tonalidad oscura.

Dimensiones

Nombre por forma	Alto	Ancho
Fotografía	17 cm	12.5 cm

Técnica/Material

Nombre por forma	Técnica	Material
Fotografía	Fotografía	Papel
Fotografía	Fotografía	Gelatina

Inscripciones/Marcas

Transcripción	Ubicación	Más información
Cerámica Lota Horno en construcción 21- XII-935	Portada centrado	Idioma: Español

Fechas de creación

1935

País

Chile

Historia

Lugar de creación: Lota, Concepción
 Historia del objeto: Esta fotografía muestra parte de la historia de la Fábrica de Cerámica de Lota que estuvo activa en Concepción durante 1936 y 1950 aproximadamente; su prestigio alcanzó nivel nacional y el mayor auge durante la década de 1940. Nacida en el lecho de la minería de carbón, los orígenes de la Cerámica de Lota se remontan a la Fábrica de Ladrillos Refractarios creada, en 1854, por la compañía Carbonífera e Industrial de Lota perteneciente a Matías Cousiño y a Thomas Bland Garland.

Ubicación actual

En depósito

URL: <https://fotografia.surdoc.cl/registro/24-1535>