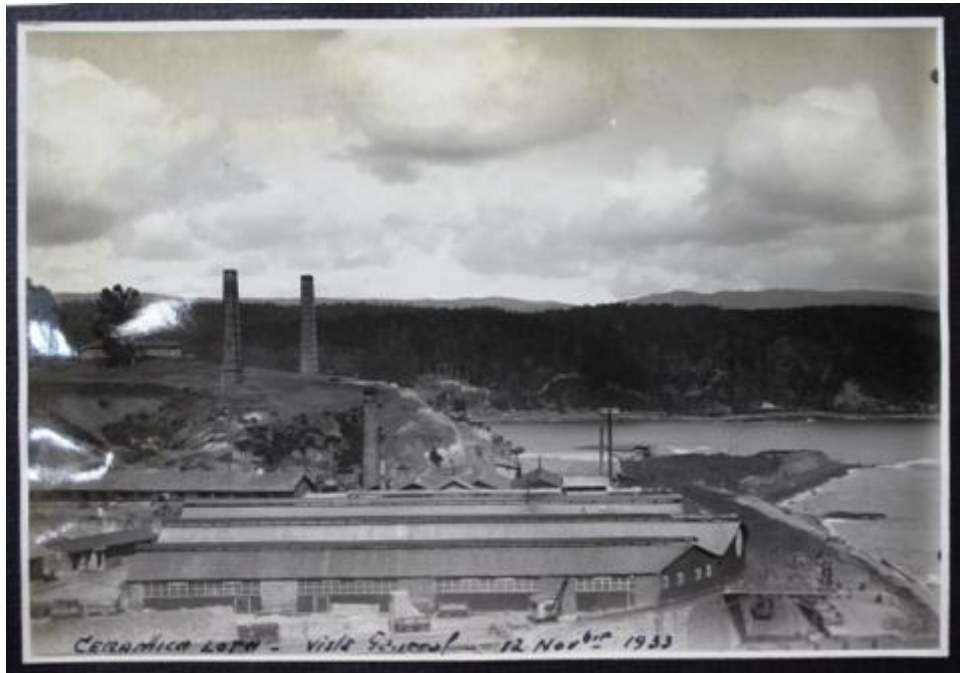


**Registro ID: Ob-24-1532**

Título:	<b>Cerámica Lota vista general</b>
Institución:	Museo de Artes Decorativas
Nombre por forma:	Fotografía
Nivel jerárquico:	Objeto
Este <b>objeto</b> pertenece a:	Grupo Establecimiento de Lota Cerámica



# Ficha de registro

---



## Relación jerárquica

Grupo [Establecimiento de Lota Cerámica](#)  
Objeto Cerámica Lota vista general

---

## Institución

Museo de Artes Decorativas

## Número de registro

24-1532

## Número de inventario

24.13.294.37

## Nivel de descripción

Objeto

## Nombre por forma

Nombre	Cantidad
<a href="#">Fotografía</a>	1

## Descripción física

Impresión fotográfica digitalizada, de formato rectangular y disposición horizontal y en blanco y negro. La imagen presenta un paisaje industrial capturada desde altura, generando una toma en picado. En primer plano se ve un grupo de edificaciones regulares en tonalidad media con tejados triangulares, en el extremo derecho la orilla del mar con olas. En el extremo izquierdo se observan dos cilindros oscuros, aparentemente chimeneas dispuestas sobre una colina a la orilla del mar. En segundo plano de la imagen se observan se ven pequeñas formaciones montañosas y arboles con gran frondosidad y follaje en tonalidades oscuras. En la parte superior el cielo de tonalidad media y gran nubes grises. En la parte inferior, en el borde la de imagen, se lee una inscripción manuscrita en tonalidad oscura.

## Dimensiones

Nombre por forma	Alto	Ancho
<a href="#">Fotografía</a>	17.9 cm	12.3 cm

## Técnica/Material

Nombre por forma	Técnica	Material
<a href="#">Fotografía</a>	<a href="#">Fotografía</a>	<a href="#">Papel</a>
<a href="#">Fotografía</a>	<a href="#">Fotografía</a>	<a href="#">Gelatina</a>

## Inscripciones/Marcas

Transcripción	Más información
Cerámica Lota- Vista General-12 Noviembre 1933	Idioma: Español

---

## Fechas de creación

1933

## País

Chile

## Historia

Lugar de creación: Lota, Concepción Historia del objeto: Esta fotografía muestra parte de la historia de la Fábrica de Cerámica de Lota que estuvo activa en Concepción durante 1936 y 1950 aproximadamente; su prestigio alcanzó nivel nacional y el mayor auge durante la década de 1940. Nacida en el lecho de la minería de carbón, los orígenes de la Cerámica de Lota se remontan a la Fábrica de Ladrillos Refractarios creada, en 1854, por la compañía Carbonífera e Industrial de Lota perteneciente a Matías Cousiño y a Thomas Bland Garland.

---

## Ubicación actual

En depósito

---

**URL:** <https://fotografia.surdoc.cl/registro/24-1532>