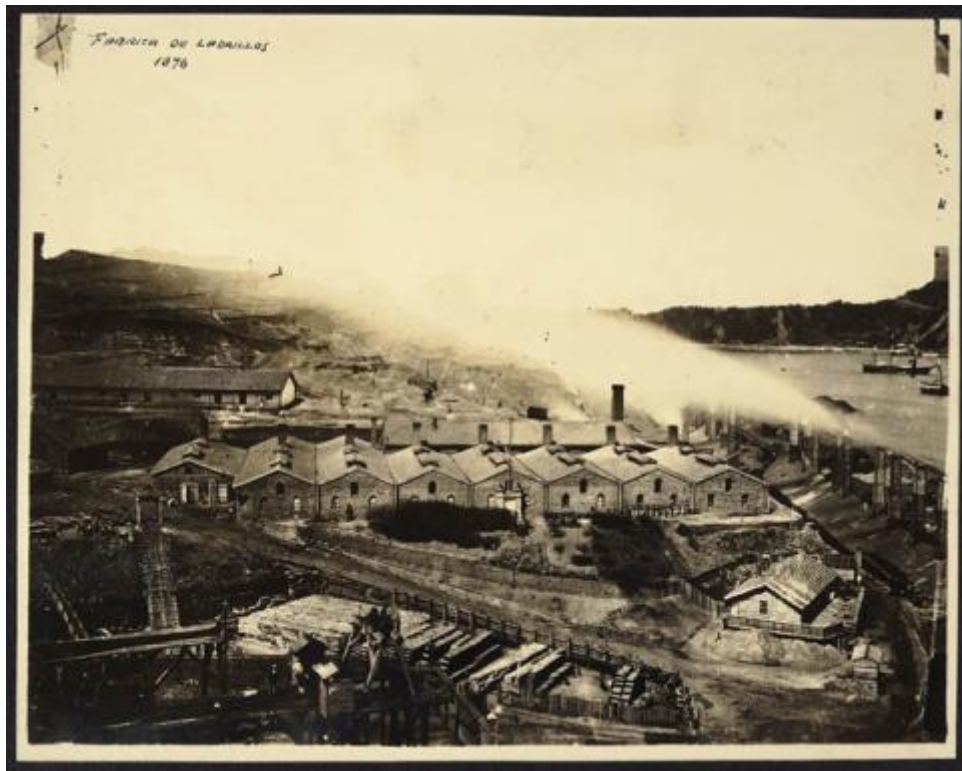


**Registro ID: Ob-24-1495**

Título:	<b>Fábrica de Ladrillos</b>
Institución:	Museo de Artes Decorativas
Nombre por forma:	Fotografía
Nivel jerárquico:	Objeto
Este <b>objeto</b> pertenece a:	Grupo Establecimiento de Lota Cerámica



# Ficha de registro

---



## Relación jerárquica

Grupo [Establecimiento de Lota Cerámica](#)  
Objeto [Fábrica de Ladrillos](#)

---

## Institución

Museo de Artes Decorativas

## Número de registro

24-1495

## Número de inventario

24.13.294.1

## Nivel de descripción

Objeto

## Nombre por forma

Nombre	Cantidad
<a href="#">Fotografía</a>	1

## Descripción física

Impresión fotográfica digitalizada, de formato rectangular y disposición horizontal y en blanco y negro. La imagen presenta un paisaje industrial capturada desde altura, generando una toma en picada. En el extremo inferior izquierdo se observan construcciones irregulares de madera y aglomeraciones de tierra delimitadas por una cerca. En el centro de la imagen se observa un grupo de edificaciones regulares grises, con tejados triangulares en cuya parte superior tiene una serie de ductos cilíndricos, chimeneas, con vapor saliendo de su extremo y cubriendo la parte central de la imagen.

En segundo plano y en el extremo izquierdo de la imagen se ven formaciones montañosas de tonalidad oscura. En el extremo derecho se aprecian el mar con embarcaciones navegando y formaciones montañosas oscura al fondo de la imagen. En la esquina superior izquierda se lee una inscripción manuscrita en tonalidad oscura.

## Dimensiones

Nombre por forma	Alto	Ancho
<a href="#">Fotografía</a>	24.4 cm	19.5 cm

### Técnica/Material

Nombre por forma	Técnica	Material
<a href="#">Fotografía</a>	<a href="#">Fotografía</a>	<a href="#">Papel</a>
<a href="#">Fotografía</a>	<a href="#">Fotografía</a>	<a href="#">Gelatina</a>

### Inscripciones/Marcas

Transcripción	Más información
Fabrica de ladrillos 1876	Idioma: Español

---

### Fechas de creación

1876

### País

Chile

### Historia

Lugar de creación: Lota Historia del objeto: Esta fotografía muestra parte de la historia de la Fábrica de Cerámica de Lota que estuvo activa en Concepción durante 1936 y 1950 aproximadamente; su prestigio alcanzó nivel nacional y el mayor auge durante la década de 1940. Nacida en el lecho de la minería de carbón, los orígenes de la Cerámica de Lota se remontan a la Fábrica de Ladrillos Refractarios creada, en 1854, por la compañía Carbonífera e Industrial de Lota perteneciente a Matías Cousiño y a Thomas Bland Garland.

---

### Ubicación actual

En depósito

### Registrador

Cristóbal Valenzuela, 2023-07-28

---

**URL:** <https://fotografia.surdoc.cl/registro/24-1495>